

櫻

～けやき～

成田市立中台中学校 学校だより

文責：内田 淳

令和5年 9月29日(金) Vol.21

学校教育目標 『自ら学び、豊かな心を持ち、たくましく生きる生徒の育成』

「仲間も、自分も、大切にしよう」

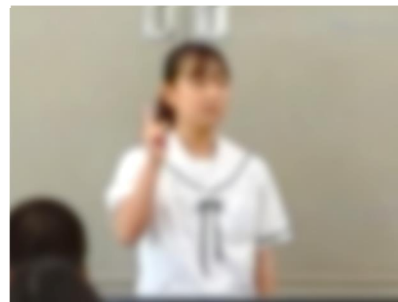
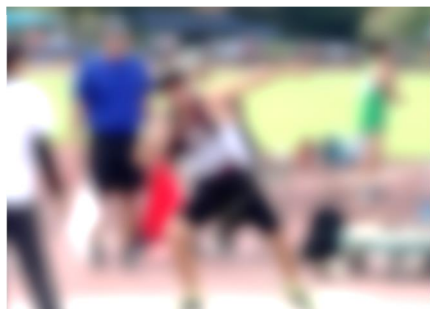
「あきらめずに、取り組もう」



【ホームページへ】

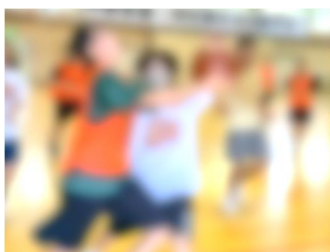
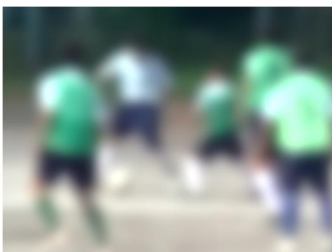
郡に挑む・県に挑む

スポーツの秋、文化の秋です。週末になると、秋の新人大会があちこちで行われます。保護者の皆様には、お弁当、準備、送り出し等のご協力を、いつもありがとうございます。今週末から来週にかけて、郡大会・県大会に挑む生徒たちを紹介します。



砲丸投げの〇〇さん(左)、400m走の〇〇さん(右)は、素晴らしい記録で郡大会を突破し、30日、1日の県大会(県総合スポーツセンターにて)に出場します。

〇〇さんは、4日、千葉県英語大会(千葉市民会館にて)に出場します。



サッカー部
1日 根郷中学校にて

バスケットボール部
30日 富里北中学校
1日 富里中学校

陸上部を中心に、有志による駅伝チームが結成されました。4日、郡駅伝大会(岩名運動公園にて)に出場します。

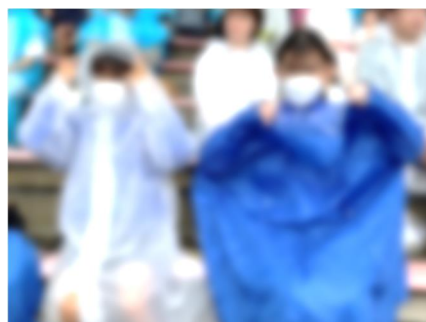
鴨川シーワールドへ！

22日(金)、1年生の校外学習が、無事に実施されました。行き先は、鴨川シーワールド。本来の予定はマザー牧場でしたが、あいにくの雨模様のため、行き先を変更して実施することになりました。なぜか、ほとんどの生徒が、鴨川シーワールドに行きたかったようです…。

鴨川シーワールドでは、班ごとにスタンプラリーをしながら、イルカやシャチのショーを見たり、アイスを食べたりと、それぞれに楽しむことができました。班長をはじめ、各係の生徒が自主的に動く場面が多く、自分たちの力で、いい一日にしようと努力する姿が随所で見られました。



【行きのバスからハイテンション。しかも、その勢いが現地までずっと続いています。レク係がよく工夫しましたね】



【シャチのショーを前に、万全の防御態勢。シャチも全力で水をかけます。容赦なしです。カップを着てもびしょびしょです】



【前列の男子は、無謀にもシャチのショーに、ノーガード戦法で臨んだ結果、そろいもそろって、全身びしょびしょです】



【ペルーガの水槽の前で、みんなでお弁当を広げます。雨模様でしたが、屋根のあるところで食べることができました】



【見学や買い物の合間に、アイスやかき氷などを食べて、ほっと一息。くつろいでいます】



【仕事きっちり、係活動。学校に帰ったら新聞づくりです。班活動の様子を、タブレットに記録する学習係】

この行事を終えて、「みんなで過ごすのも楽しい」「一日一緒にいたら、気持ちが通じ合えた」「あの子も頑張っていると分かった」というような思いが、生徒たちの心に残るように、と願っています。

集団で、力を合わせて活動することの価値に気づき、この経験が、今後の合唱練習や、日々の学級・学年での様々な活動に生かされるように、これからも、一人ひとりの活躍に期待しています。

鎌倉へ！

26日(火)には、2年生も校外学習に行きました。行き先は、鎌倉。バスで学校を出発し、大仏様のいる高德院で記念写真を撮ったら、班別行動の開始です。北鎌倉まで行く班、江ノ電に乗る班、歩く班など、行き先いろいろ、行き方もいろいろ。班ごとにお店を決めて昼食をとり、買い物をしながら、鶴岡八幡宮に集合して、バスで帰る、という行程でした。

1学期から、入念に調べ学習を重ねて臨んだ班別行動。計画通りの班もある一方で、混雑などにより、予定を変更した班もありましたが、見学、買い物、食事と満喫できたようです。



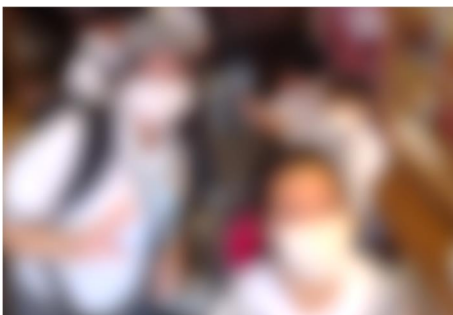
【B組のバスレクは、〇〇先生の似顔絵大会。A組は、〇〇先生が審査員長を務める大喜利。盛り上がりました】



【大仏様の前で記念写真。並び順を確認して、かけ声は？ポーズは？前髪大丈夫かな？などとソワソワしています】



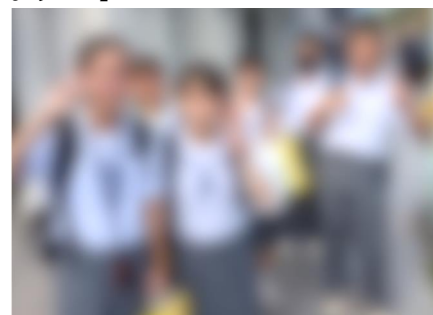
【どこまで行っても、鳥居がずらりと立ち並ぶ佐助稲荷。何基あるか、全部数えられたでしょうか？】



【小町通りのかき氷屋さんで、好きなものを食べています。平日の昼間から甘いものが食べられる。これぞ旅の醍醐味】



【江ノ電に揺られて、由比ヶ浜まで足を伸ばした班もあります。波打ち際で遊ぶにはうってつけの、いい陽気です】



【鎌倉銘菓の紙袋を掲げて、そろそろ八幡宮に向かおうか。たくさん歩いて疲れたでしょうが、どの班も楽しそうでした】

生徒たちには、5年後、10年後、あるいはその先の未来に、また鎌倉を訪ねてほしい、と思いました。その頃、「話題のグルメ」は移ろいゆくでしょうが、大仏様をはじめ、神社や仏閣は、今と同じ姿で迎えてくれることでしょう。不易と流行。変わっていくものと、変わらないものに触れることができたのではないのでしょうか。

電車やバスなどの計画を立てることは、簡単にできる世の中になりました。しかし、実際に行ってみると、思うようにいかないこともあります。そんな時、どう対応すればよいか…そのようなことも、学ぶことができたらいい、と考えます。そしてこの経験が、来年度の修学旅行での班活動や、さらには、高校受験などに向かう際の、計画の立案に生かされるように、と願っています。