



進級・入学 おめでとうございます



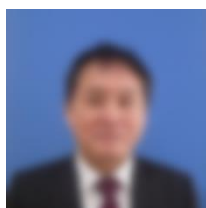
玉造小学校長 高橋 和宏

桜の花が今は盛りと校庭を彩っています。令和6年度、玉造小学校は9日に新入生22名を迎え、児童数183名、9学級、教職員24名でスタートします。今日は始業式。子どもたちの進級した喜びの笑顔、そして少しの不安を覗かせつつも話を聴くまっすぐな視線が印象的でした。

学校教育目標『心豊かで、たくましく生きる力を身につけた児童の育成』のもと、目指す児童像「やさしく・かしこく・たくましく」の具現化に向け、教職員が一丸となり、家庭・近隣の学校・地域との連携を大切にされた教育活動に全力で取り組みます。保護者、地域の皆様には本校の教育活動に変わらぬご支援とご協力をお願いいたします。

令和6年度 着任された先生方

～ようこそ玉造小学校へ～



校 長 高橋 和宏 (たかはし かずひろ) 先生

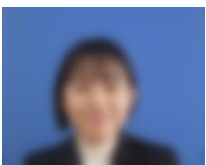
好きな言葉は「我以外皆我師也」。

保護者・地域の皆様と先生方の力をお借りして、子どもたちが安心して楽しく過ごせる学校づくりを進めていきたいです。一緒に学びましょう。よろしく願いいたします。



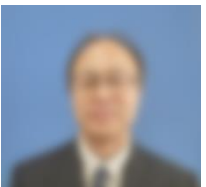
くるみ3組担任 ○○ ○○ (○○○ ○○○) 先生

□□小学校から参りました、○○○○と申します。くるみ3組の担任になりました。子どもたち一人ひとりが元気に笑顔で学校生活を送れるよう、一生懸命頑張りますので、よろしく願いいたします。



くるみ2組担任 ○○ ○○○ (○○○ ○○○) 先生

今年度より着任しました。○○○○○と申します。玉造小学校のきれいな校舎と広いグラウンドに感動しました。これから、児童のみなさんと勉強したり、遊んだりするのが、とても楽しみです。どうぞよろしく願いいたします。



音 楽 専 科 ○○ ○○ (○○○○ ○○○) 先生

□□小学校から来ました、○○○○と申します。3年生から6年生の音楽を担当します。また、玉造小学校に戻ってこられてうれしく思います。楽しく音楽を学べるよう頑張りますので、どうぞよろしく願いします。



学校サポート教員 ○○ ○○○ (○○ ○○○) 先生

学校サポート教員として勤務することになりました、○○○○○です。子どもたちが毎日楽しく生活し、進んで学習に取り組めるよう支援していきたいと思ひます。どうぞよろしく願いいたします。

この他に、特別支援教育支援員として○○○○先生、ICT支援員として○○○○先生、ALTとして○○○○○○先生、スクールカウンセラーとして○○○先生が着任します。詳しくは、5月号にてお知らせいたします。

※裏面もありますので、ご覧ください。



お知らせ



○日課時刻表変更について

3月27日(水)のマチコミメールでもお知らせしましたが、今年度より、日課時刻表の変更に伴い、下校時刻が一部変わっております。本日学年ごとに日課表を配付しておりますので、今一度下校時刻の確認をお願いいたします。



○4月12日(金)の下校について

12日は教職員の出張が多いため、全校短縮日課で13:30下校となります。いつもより早い下校となりますので、下校後の過ごし方など、お子様と確認をお願いいたします。

○4/20(土)授業参観・保護者会等について

4月20日の土曜日に授業参観、保護者会、学校経営説明会、PTA総会を行います。今年度も、対面にて行う予定です。詳細については、学校からの文書にてご確認ください。

○4/23(火)、24(水)地域巡回をおこないます

学級担任が、担当するクラスの子どものたちの家の位置を確認するため、地域巡回をおこないます。そのため、下校が13:30となりますので、下校後の過ごし方などをお子様と確認をお願いいたします。



○各種健診を実施します

新しい年度が始まりましたので、様々な健診を行って参ります。体操服等が必要となりますので、学級からの連絡をよく見てご準備ください。

令和6年度感染症対応について

1 教育活動について

基本的に大きな制限はなく実施いたします。

2 欠席等の扱いについて

新型コロナウイルス感染症の診断が出た場合は、「出席停止」となります。発熱日を0日とし、翌日から5日間が自宅療養期間となります。また、解熱後1日の療養が必要です。学校に登校する際、保護者の方に記入していただく治癒証明書が必要となります。様式は、学校のHPに掲載しておりますので、ご活用ください。

3 基本的な感染症対策について

(1) 石鹸を使った手洗いとうがいの励行

(2) 常時換気の徹底

教室内の換気を徹底して行います。



4 その他

何か御不明な点、ご心配なことなどございましたら、学校までご連絡ください。

窓口：教頭(28-3133)

【相談窓口について】

お子様のことでご心配なこと、ご不明な点などございましたら、ご相談ください。

◎ わいせつセクハラ相談窓口

養護教諭 ○○○○ 教育相談員 ○○○○○

◎ 子育て等でお悩みの場合の窓口

教頭 ○○○○

教育相談員 ○○○○○



スクールカウンセラー ○○○



【4月の主な行事予定】

- 5日(金)着任式・始業式 下校11:30
- 8日(月)2~6年給食開始
2~5年生下校14:45
入学式前日準備6年下校15:30
- 9日(火)入学式10:00 1年生12:00下校
1年生保護者会(体育館にて)
- 10日(水)1年下校11:30
2~6年通常日課開始
視力聴力検査(くるみ・5・6年)
- 11日(木)視力聴力検査(3・4年) 
1年生給食開始
1年生下校13:30
- 12日(金)短縮日課全校下校13:30
身体測定(1~4年・くるみ)
視力聴力検査(1・2年)
PTA常任・合同委員会
- 15日(月)委員会活動(5・6年) 
1年生下校13:30
身体測定(1~4年)
- 16日(火)1年生下校13:30 
身体測定(5・6年)
- 17日(水)1年生下校13:30
交通安全教室(1・4年)
5年3Dスコリオ検査
- 18日(木)6年全国学力学習状況調査
1年生下校13:30
- 19日(金)1年生通常日課開始
- 20日(土)授業参観・2~6年保護者会
学校経営説明会・PTA総会
児童下校11:10 
- 22日(月)振替休業日
- 23日(火)地域巡回 下校13:30
- 24日(水)地域巡回 下校13:30
尿検査1次回収日
- 25日(木)地区児童会一斉下校14:45
段ボール回収16:00
- 26日(金)防災訓練 1年生を迎える会
- 30日(火)5・6年走り方教室

【5月の主な行事予定】

- 1日(水)内科検診全学年実施
- 8日(火)学校運営協議会①
- 10日(金)スポット避難訓練 
尿検査1次予備日
- 11日(土)PTA奉仕作業
- 12日(日)PTA奉仕作業予備日
- 13日(月)陸上壮行会
- 15日(水)二部会陸上大会
- 20日(月)クラブ活動(4~6年)
- 21日(火)歯科検診(1~3年・くるみ)
- 24日(金)運動会前日準備
- 25日(土)運動会(午前中開催)引き渡し訓練
- 27日(月)振替休業日
- 28日(火)印旛郡市陸上大会
- 29日(水)脊柱側弯症検診2次 
- 30日(木)眼科検診(1・4年)