

別紙 1

千葉テレビ放送の授業動画の活用について

1 目的

PCやスマホ等の機器を十分に使いこなせない小学校低学年の児童に向けた学習や、外国語活動や保健体育などコミュニケーションや身体の動きを伴う内容について、汎用性の高い映像媒体である千葉テレビを活用することにより、休業中の児童生徒の家庭学習を充実させる。

また、中学校3年生については卒業までの期間が限られていることから、受験に必要な学力や意欲の向上を図る。

さらに、毎日同じ時間に学習することで、生活リズムや学習サイクルを確立させ、学校再開後もスムーズに授業に臨めるようにする。

2 放送期間及び時間

(1) 期間

5月18日(月)～5月29日(金) 平日の10日間

(2) 時間

午前9時～午前10時(小学校1～3年)

午後2時～午後3時(小学校4年・中学校3年)

1教科 15分程度

※対象学年の放送は、毎日同じ時間帯にし、規則正しい生活を送るための一助とします。

3 放送内容及び学年・教科

(1) 内容

主に4月・5月の学習内容

- ・小学生については、休業中に学ぶべき単元の基礎となる部分に特化した内容
- ・中学3年生については、高校受験の過去問の解説やポイント

(2) 放送のスケジュール

5月18日(月)～5月22日(金)

		5/18 (月)	5/19 (火)	5/20 (水)	5/21 (木)	5/22 (金)
9:00～9:15	小学校1年	国語1	算数1	国語2	算数2	国語3
9:15～9:30	小学校2年	国語1	算数1	国語2	算数2	国語3
9:30～9:45	小学校3年	国語1	算数1	国語2	算数2	国語3
9:45～10:00	小学校3年	外国語活動1	外国語活動2	外国語活動3	外国語活動4	外国語活動5
14:00～14:15	全学年	体育1	体育2	体育3	体育4	体育5
14:15～14:30	小学校4年	外国語活動1	外国語活動2	外国語活動3	外国語活動4	外国語活動5
14:30～14:45	中学校3年	国語1	理科1	英語2	社会2	数学3
14:45～15:00	中学校3年	数学1	社会1	数学2	理科2	英語3

【5/22(金) 15:00～15:15 休校中への子どもたちへのメッセージ】

【5/22(金) 15:15～15:30 県立高等学校入試に向けて】

5月25日(月)～5月29日(金)

		5/25 (月)	5/26 (火)	5/27 (水)	5/28 (木)	5/29 (金)
9:00～9:15	小学校1年	算数3	国語4	算数4	国語5	算数5
9:15～9:30	小学校2年	算数3	国語4	算数4	国語5	算数5
9:30～9:45	小学校3年	算数3	国語4	算数4	国語5	算数5
9:45～10:00	小学校3年	外国語活動6	外国語活動7	外国語活動8	外国語活動9	外国語活動10
14:00～14:15	全学年	体育6	体育7	体育8	体育9	体育10
14:15～14:30	小学校4年	外国語活動6	外国語活動7	外国語活動8	外国語活動9	外国語活動10
14:30～14:45	中学校3年	理科3	英語4	理科4	英語5	社会5
14:45～15:00	中学校3年	社会3	数学4	社会4	数学5	理科5

【5/29(金) 15:00～15:15 休校中への子どもたちへのメッセージ】

【5/29(金) 15:15～15:30 県立高等学校入試に向けて】

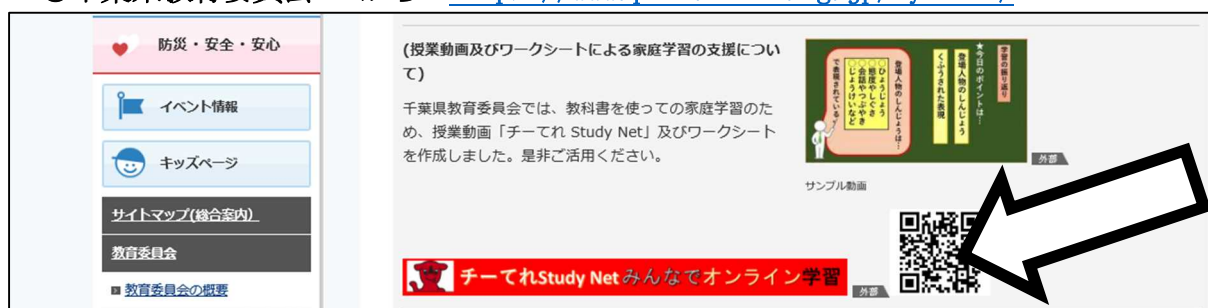
別紙2

チーてれスタディネットの利用方法について

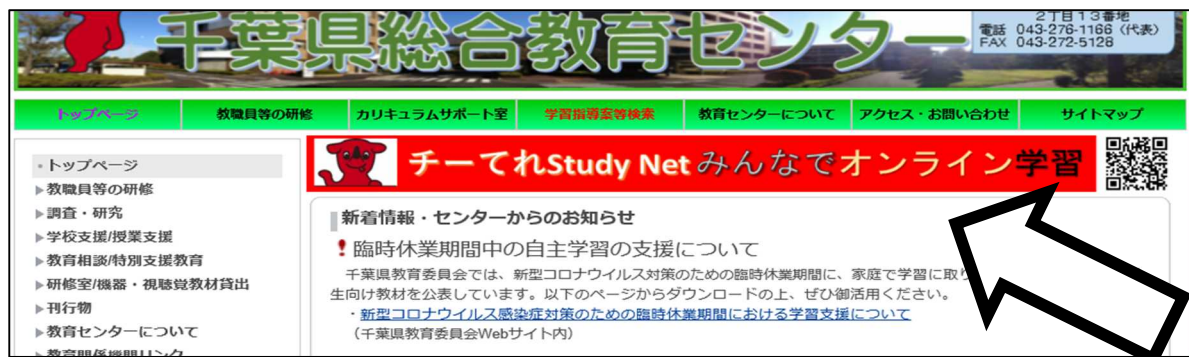
1. チーてれスタディネットへのアクセス（以下の3つの方法でアクセスしてください。

※快適にお使いいただくために、ブラウザは「インターネットエクスプローラー」ではなく、「googleChrome（グーグルクローム）」か「Microsoft Edge（マイクロソフトエッジ）」を使用してください。（インターネットエクスプローラーでは、ワークシートの印刷不可）

○千葉県教育委員会 HP から <https://www.pref.chiba.lg.jp/kyouiku/>



○千葉県総合教育センターHP から <https://www.ice.or.jp/nc/>



○チーてれスタディネット HP から <https://sites.google.com/ice.or.jp/chi-tele2/>



2. チーてれスタディーネットの使い方

①学校種を選択

ちば遠隔学習ネット

ホーム (小)場所をえらぶ (小)教科書でえらぶ (中)場所を選ぶ (中)教科書で選ぶ 特別支援学校

チーてれスタディーネット

Chiba Tele-learning Study Net

みんなでオンライン学習

小学校 **中学校** **特別支援学校**

千葉県マスコットキャラクター「チーバくん」

②学校の場所を選択

小学校のばしょをえらぶ

Chiba Tele-learning Study Net

千葉県マスコットキャラクター「チーバくん」

千葉 <small>ちば</small>	船橋 <small>ふなばし</small>	習志野・八千代 <small>ならしの やちよ</small>	市川・浦安 <small>いちかわ うらやす</small>
柏・我孫子・鎌ヶ谷 <small>かしわ あびこ かまがや</small>	松戸・野田・流山 <small>まつど のだ ながれやま</small>		

③教科を選択

柏・我孫子・鎌ヶ谷

Chiba Tele-learning Study Net

千葉県マスコットキャラクター「チーバくん」

教科(きょうか)をえらぶ

国語 <small>(こくご)</small>	社会	算数 <small>(さんすう)</small>	理科	生活 <small>(せいかつ)</small>	音楽 <small>(おんがく)</small>
① 図画工作	家庭	保健	外国語	道徳	

④動画・ワークシートを選択（※ワークシートの無い動画もあります。）

5年

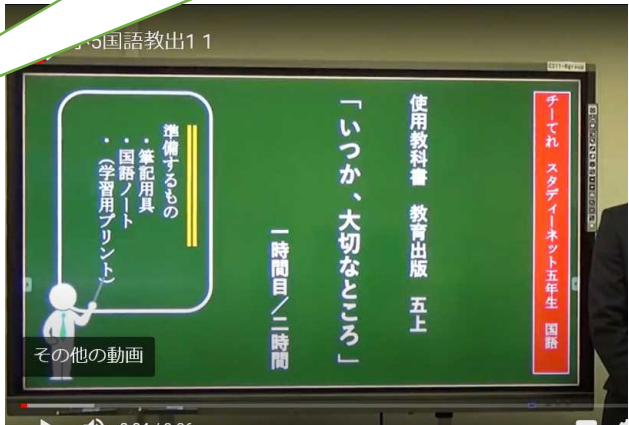
いつか、大切なところ



1時間目

学習プリント

ダブルクリックで全画面に ↓



クリックでワークシートの画面に ↓

教育出版 五上 読むと
いつか、大切なところ ④
五年 組名前

学習のめあて
くふうされた表現をもとに、登場人物のしんじょうをそれぞれそうして読もう。
中四ページから二十七ページまで読んでから取り組みましょう。」

〇二十八ページ
一、登場人物を書きましょう。その中で中心人物だと思う人物を丸で囲みましょう。

二、教科書に示されている場面に注意して亮太のしんじょうがわかる表を作りま
しょう。

⑤	④	③	②	①	しんじょうを表す表現	亮太のしんじょう

しんじょうを表す表現：「ひまじょう」、「無度やしんじょう」、「全話やんやまき」、「せまけいな